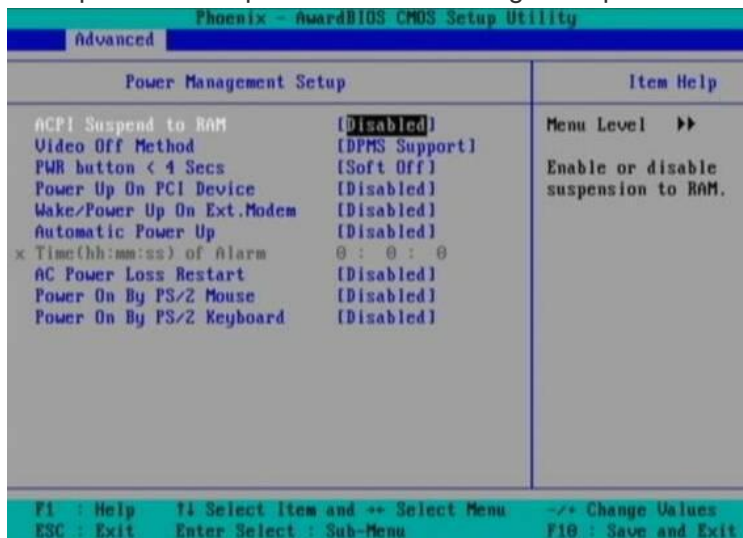


INSTALACION DE WINDOWS XP

Tiene cuatro pasos:

→ Arranque del sistema por CD

Para lanzar la instalación de Windows XP, sólo necesita insertar el CD de instalación en el lector y dejar que el ordenador arranque desde el CD. Para esto, debe verificar que la secuencia de arranque en el setup del BIOS esté configurada para arrancar en prioridad desde el CD.

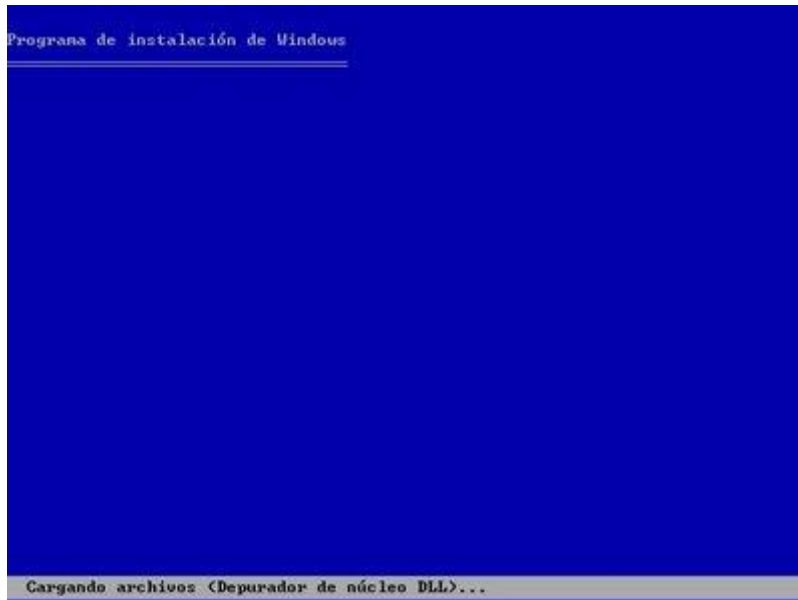


Cuando aparezca el mensaje, pulse cualquier tecla para iniciar la instalación.



→ Instalacion

A la solicitud, pulse la tecla Entrar para continuar con la instalación:



Pulse F8 para aceptar las condiciones de la licencia de Microsoft Windows:



Seleccione la partición en la que desea instalar Windows. PD: Es posible particionar el espacio disponible utilizando las teclas C para crear una partición o S para eliminar una, pero en cualquiera de los dos casos los datos contenidos en el disco serán eliminados.

En el caso de que el disco esté vacío, Windows le propondrá formatear la partición. Si se trata de un disco nuevo, opte por un formateo clásico, en caso contrario puede utilizar el formateo rápido:

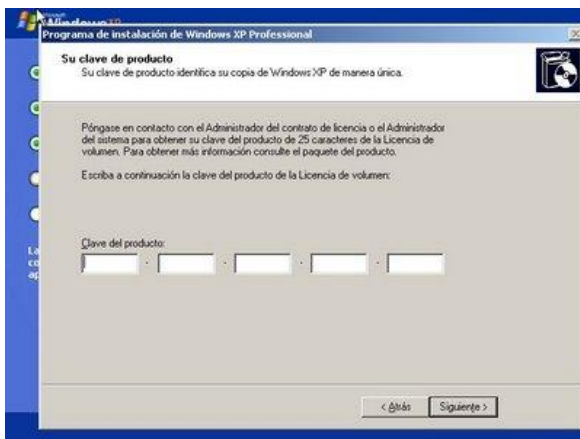
Esperar que termine el formateo:



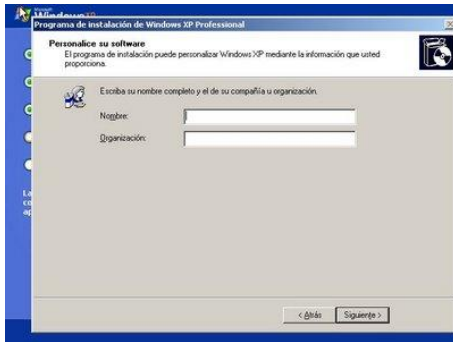
- Ajuste de la fecha y hora del sistema



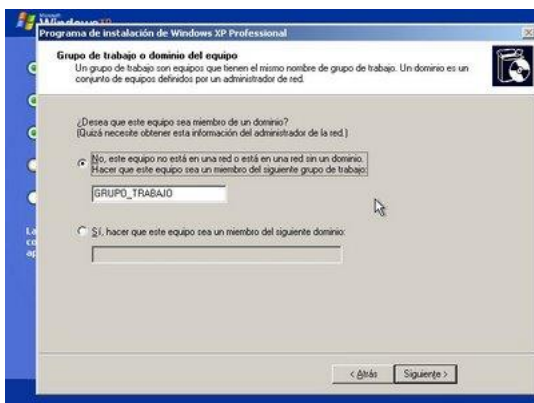
- Ingreso del número de serie



- Ingreso del nombre del ordenador y la contraseña del administrador:



- Personalización:
- Opciones regionales
- Grupo de trabajo (es el nombre que identifica a la red compuesta por los equipos Windows de la red local para permitirles compartir archivos e impresoras)



→ Pantalla de bienvenida

Windows XP Profesional ha sido instalado satisfactoriamente y ya puede utilizarlo. No le queda más que instalar las últimas versiones de sus drivers y periféricos.

bienvenido